

Les essentiels

Espace Stagiaire

Expert-Comptable

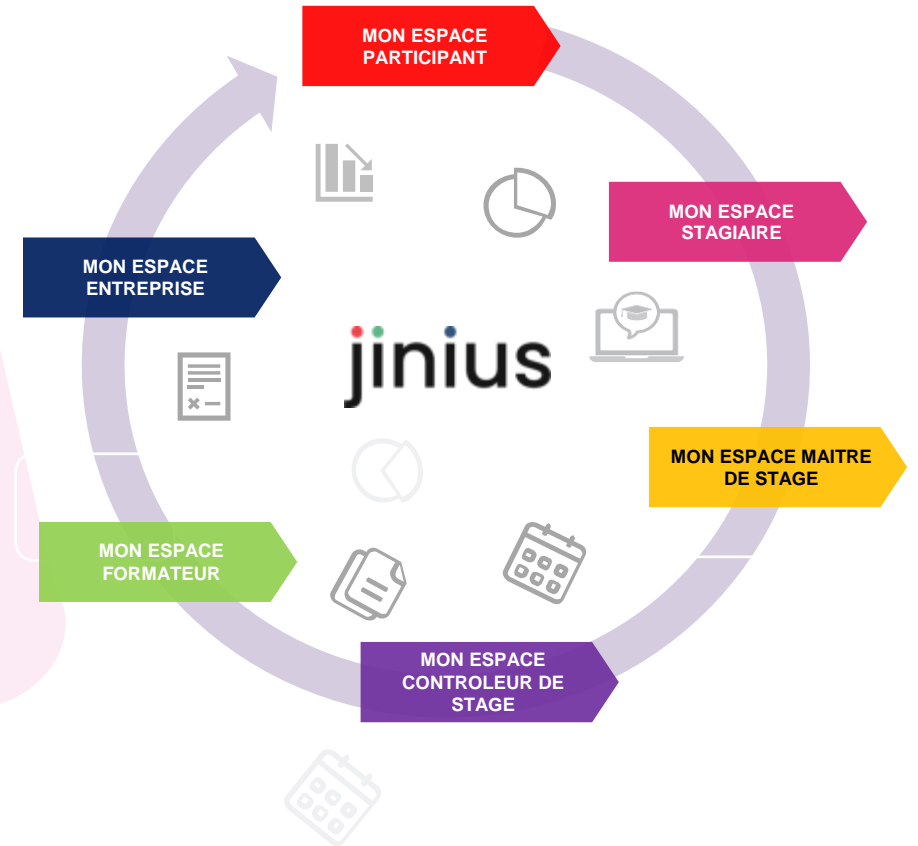
Guide Jinius

Version 1

Présentation

Jinius propose

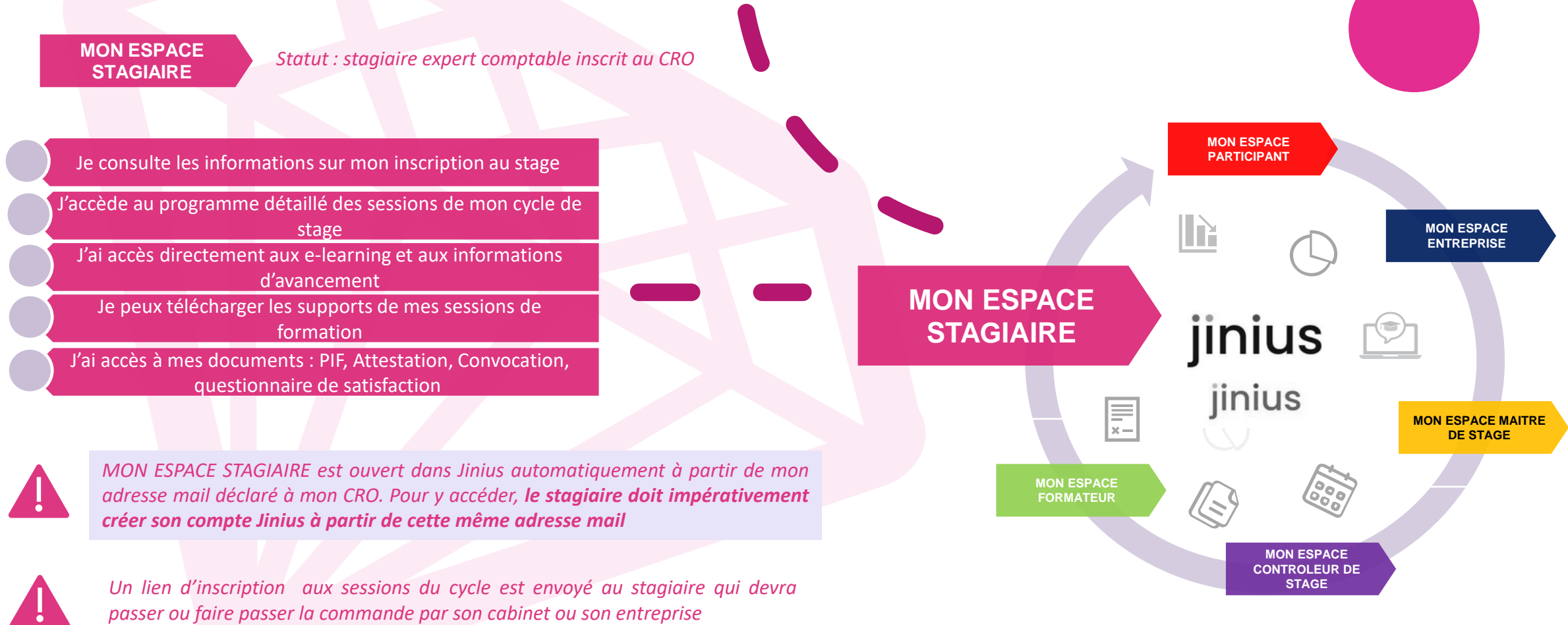
- **Une expérience client unifiée et simplifiée** pour toutes les formations pendant tout le parcours professionnel des participants
- **Des espaces dédiés** pour chaque profil d'acteur (participant, entreprise ...) proposent d'accéder à toutes les informations sur :
 - L'organisation des formations passées ou à venir
 - Les évaluations et les documents de suivi pédagogique (tests de validation des acquis, questionnaires de satisfaction, attestations,...)
 - La gestion des inscriptions (commandes, factures et règlements)
- **Un accès sécurisé**
 - Via un compte utilisateur individuel et nominatif
 - L'attribution d'habilitations dans l'espaces entreprise
- Une solution développée **en conformité avec le RGPD**

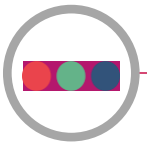


Espaces Jinius

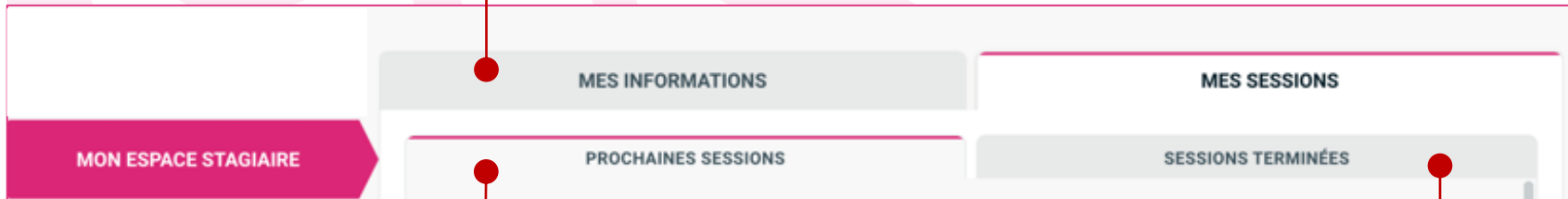
Espace Stagiaire Expert-Comptable

Le suivi du programme de chacun des cycles de mon stage à un seul endroit



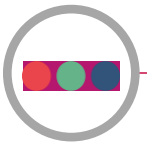


- *Mes informations d'inscription*
- *Accès au PIF*
- *Accès au e-learning*



- *Prochaines formations de mon cycle de stage*
- *Détail du programme de chaque session du cycle*
- *Convocation à consulter ou à imprimer*
- *Supports pédagogiques*
- *Accès aux formations en e-learning/ Avancement*

- *Supports pédagogiques*
- *Attestation*
- *Questionnaire de satisfaction*
- *Test de validation des acquis*



MES INFORMATIONS permet au stagiaire inscrit de visualiser les informations en lien avec son stage et d'accéder à la plateforme e-learning ...

- 1 Informations liées au stage
- 2 Télécharger le modèle de PIF/ Téléverser le PIF signé
- 3 Accéder à l'e-learning

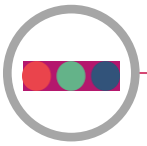


A noter que l'accès e-learning est ouvert au stagiaire dès qu'il aura téléversé son PIF



*Il n'y a pas de reprise de l'historique du suivi des modules réalisés en e-learning de l'ancienne plateforme.
Vous pourrez seulement accéder dans Jinius à vos modules passés à titre consultatif*

The screenshot shows the 'jinius' user interface. At the top, there is a navigation bar with 'MES INFORMATIONS' (highlighted with a red box) and 'MES SESSIONS'. Below this, the user's name 'PHIL DEMBELÉ' is displayed. The main content area is divided into two columns. The left column lists personal and professional details: Numéro SUPRA (300000123456), Statut (EN EXERCICE), Cycle (CYCLE 1ÈRE ANNÉE (STAGE 3 ANS)), Maître de stage (GAËTAN BOCUSE), Contrôleur de stage (JEANNE AVANT), and Cabinet (MON EXPERT.COMPTABLE). The right column contains three action buttons: 'Télécharger le modèle du PIF' with a download icon, 'Téléverser mon PIF signé' (signed by the participant, only PDF documents are accepted) with a green checkmark and an upload icon, and 'Consulter mon PIF actuel' with a download icon. At the bottom right, there is a large teal button labeled 'Accéder au module e-learning' with an external link icon.



Vous pouvez consulter les prochaines Sessions du stage auxquelles vous êtes inscrit

1

Connaître le statut de l'inscription (Confirmée/annulée/ En attente)

2

Selon les modalités de formation, le détail de la session vous permet d'accéder aux informations et documents suivants :

[Afficher les détails de la session](#)

- Le **programme détaillé** (dates, horaires, séances)
- L'adresse du site pour les présentiels
- L'accès au e-learning

3

Dans la rubrique « Ressources » à gauche, vous trouverez

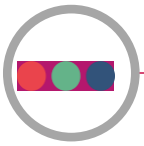
- Votre **convocation**
- L'accès aux **supports de formation**



A noter qu'en fonction des règles définies par l'entité de formation, les supports pédagogiques des présentiels peuvent être mis à disposition AVANT, PENDANT ou APRES la formation pour une période donnée

The screenshot displays the 'MES SESSIONS' tab in the 'Mon espace Stagiaire' interface. It is divided into 'PROCHAINES SESSIONS' and 'SESSIONS TERMINÉES'. Under 'PROCHAINES SESSIONS', a search bar is present with the text 'Rechercher pour filtrer'. Below it, 'Résultats: 4' are shown. The first result is 'DECCAC Communication (Stage)', marked as 'Présentiel'. It includes details: Réf: 09230002, Réf commande: C09022300001, Date: 21/02/2023, Lieu: Paris, and Organisateur: CEECCARA. A green button indicates 'Inscription confirmée'. A search icon with the text 'Afficher les détails de la session' is highlighted. Below this, a link 'Voir la fiche pédagogique' is visible.

The second screenshot shows the 'DÉTAILS DE LA SESSION' page for 'DECCAC Découverte de la profession comptable - Thème commun aux stages d'expertise comptable et de...'. It includes 'Ressources' with 'Ma convocation' and 'Mon attestation de formation' (both with download icons). The 'Séances' section shows 'DECCAC C1M1 - DÉCOUVERTE DE...' with a progress bar at 0% and a button 'ACCÉDER À LA FORMATION'.



Après la tenue des sessions, vous pourrez trouver dans **SESSIONS TERMINEES**

[Afficher les détails de la session](#)

1

Vos documents de suivi pédagogique :

- Le **Test de validation des acquis** (disponibles pendant 10 jours)
- Le **questionnaire de satisfaction** à compléter

2

Dans la rubrique « Ressources » vous trouverez :

- Votre **attestation de formation** à télécharger



La mise à disposition de l'attestation peut être liée aux présences ou à la réalisation du test de validation des acquis

- Les **supports pédagogiques** pour les stagiaires



A noter que les règles définies par l'entité de formation, les supports pédagogiques peuvent être mis à disposition AVANT, PENDANT ou APRES la formation pour une période donnée.

RETOUR AUX SESSIONS

DÉTAILS DE LA SESSION

DECCAC Autres missions comptes annuels, attestations et missions légales : méthodologie Présentiel
 Réf : 20230099
 7h00 (1)

Agen
 23/03/2023

Satisfaction
 Saisir ma satisfaction

Validation des acquis
 Non réalisé

Séances

DECCAC C2M3 - AUTRES MISSIONS COMPTES ANNUELS, ATTESTATIONS ET MISSIONS LÉGALES : MÉTHODOLOGIE E-learning
 Avancement : 0%
 7h00
 Durée d'accessibilité : à partir du 23/03/2023
 Avancement min. requis : 100% ACCÉDER À LA FORMATION

Autres missions comptes annuels, attestations et missions légales : méthodologie Présentiel
 7h00

Ressources

Mon attestation de formation ↓

Supports

Télécharger	Titre	Type	V	Mis à jour le	Disponible jusqu'au
Ouvrir	Guide Utilisateurs	Guide utilisateurs	V2	07/04/2023	27/08/2034

Provisoire

Assistance à l'utilisation de Jinius

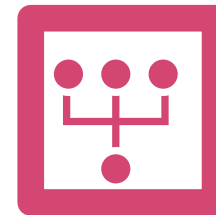


01 59 03 12 61



assistance@jinius.fr

*Du lundi au vendredi de 9H à 18H hors jours fériés
(heure métropole)*





Merci